

*Herzlich Willkommen im*  
**Familienzentrum**  
Synagogen-Gemeinde Köln



# Unser Selbstverständnis

Der Baum des jüdischen Lebens trägt wieder zarte Knospen, besonders durch die Migration osteuropäischer Juden. Als Einrichtung der Synagogen-Gemeinde Köln sehen wir es als unseren Auftrag an, diesen Baum wieder zum Blühen zu bringen, und zwar in all seinen bunten Farben und Facetten, die das jüdische Leben mit sich bringt. Und wie könnte dies anders geschehen, als durch die Zusammenarbeit mit den Familien, die das Fundament oder auch die Wurzel des modernen jüdischen Lebens bilden?

Die jüdischen Traditionen bilden das Fundament für den Alltag in unserem Familienzentrum. Es ist ein Raum, in dem Sie und Ihre Kinder große Vielfalt und Lebendigkeit entdecken können. Die Vermittlung der jüdischen Werte ist uns ein

wichtiges Anliegen, denn sie geben uns Halt und Orientierung. Den Kindern einen achtungsvollen Umgang mit der Natur vorzuleben, ist für uns ebenso wichtig, wie die Erziehung der Kinder zu einem respektvollen Miteinander.



# *Unsere Arbeit geht von folgenden Leitgedanken aus:*

## *„Wachsen kann ich da, ...*

- ★ wo jemand mit Freude auf mich wartet.
- ★ wo ich Fehler machen darf.
- ★ wo ich Raum zum Träumen habe.
- ★ wo ich meine Füße ausstrecken kann.
- ★ wo ich gestreichelt werde.
- ★ wo ich offen reden kann.
- ★ wo ich laut singen darf.
- ★ wo immer ein Platz für mich ist.
- ★ wo ich ohne Maske herumlaufen kann.
- ★ wo einer meine Sorgen anhört.
- ★ wo ich still sein darf.
- ★ wo ich ernst genommen werde.
- ★ wo jemand meine Freude teilt.
- ★ wo ich auch mal nichts tun darf.
- ★ wo mir im Leid Trost zuteil wird.“

***Autor unbekannt***

# Unsere Arbeitsmethoden

**Unser Familienzentrum bietet Platz für 60 Kinder im Alter von 3 bis 6 Jahren in drei Gruppen.**

Wir leben einen pädagogischen Ansatz, der das Kind dort abholt, wo es gerade steht, um es in seiner ganzheitlichen Entwicklung zu unterstützen und zu fördern.

In unseren altersgemischten Gruppen lernen die Kinder mit- und voneinander, hier

hat das Kind seine feste Bezugsgruppe. In altershomogenen Kleingruppen wird jedes Kind altersentsprechend gefördert und gefordert. Die vielseitigen Kompetenzen im Team (Musikpädagogin, Religionslehrerin, Bewegungspädagogin, Sprachförderlehrerin, Erziehungswissenschaftlerin) ermöglichen es uns ein breit gefächertes Angebot zu schaffen und die Bildungsvereinbarung des Landes NRW gezielt umzusetzen.

Wir orientieren uns am jüdischen Kalender, der uns mit seinen Feiertagen durch das Jahr führt, wir leben und erleben die jüdischen Traditionen gemeinsam mit den Kindern.



# *Unsere Handlungsorientierungen*

*Beratung*

*Bildung*

*Betreuung*

*Beruf &  
Familie*

**Mittelpunkt unserer Arbeit  
ist Ihr Kind.**

In unseren Überlegungen  
und Handlungen bedenken  
wir immer die Bedeutung der  
ersten Lebensjahre, welche  
den Grundstein für die weitere  
Entwicklung bilden.



# *Alle Kinder, gleich welcher Konfession oder Nationalität sie angehören, sollen*

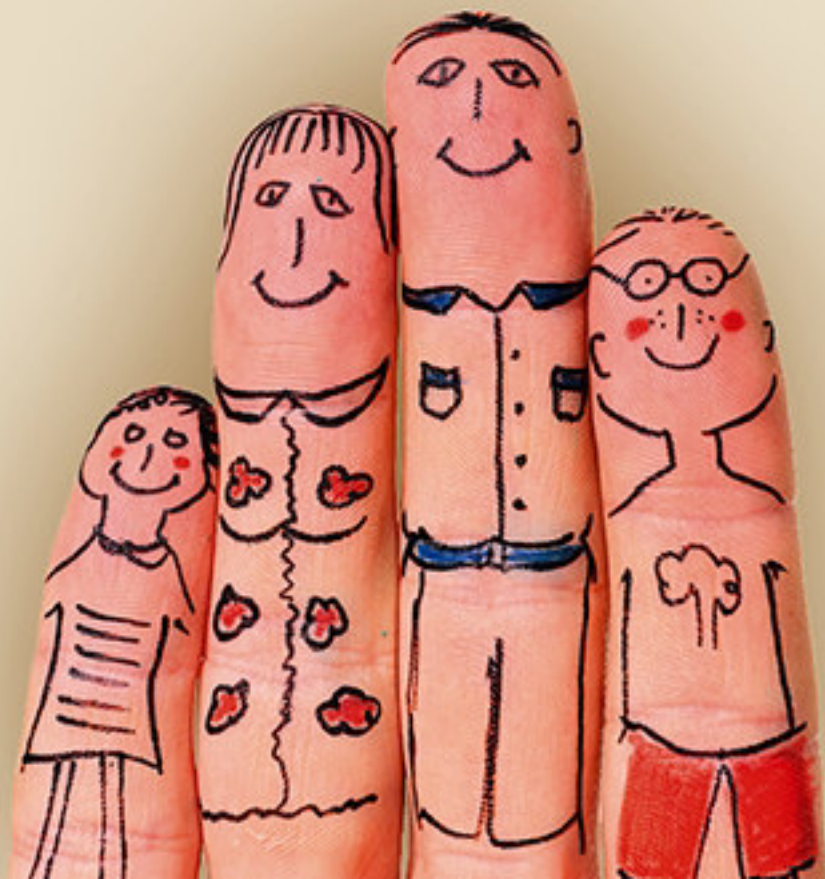
- ★ die individuelle Persönlichkeit entfalten können
- ★ ein soziales Miteinander pflegen
- ★ sich bei uns wohl fühlen
- ★ moralische Vorstellungen aufbauen
- ★ Wissbegierigkeit und Forschergeist entwickeln
- ★ Wertschätzung der Umwelt erlernen
- ★ Ernährung und Gesundheit als hohe, verantwortliche Lebensaufgabe wahrnehmen
- ★ Wertschätzung gegenüber anderen Menschen und sich selbst praktizieren



**Wir sind eine große Familie und verstehen uns als Erziehungspartner der Eltern.** Jedes Kind ist einzigartig und hat ganz eigene Ressourcen. Wir begleiten, fördern, trösten, helfen, unterstützen und hören zu, damit sich jedes Kind nach seinen Möglichkeiten entfalten kann.

Auch durch eine enge Zusammenarbeit mit den Eltern schaffen wir die Grundlage unserer Arbeit. Wir führen regelmäßig Elterngespräche, geben Eltern Informationen durch Aushänge, Elternbriefe und E-Mails, veranstalten Elternnachmittage und -abende zu besonderen Themen, ermöglichen Hospitationen und bieten Eltern-Kind-Aktionen an.

Ein aktives Mitspracherecht unserer Eltern ist erwünscht und wird durch die rege Mitarbeit des Elternrates unterstützt.



0123456789

## *Unsere Angebote*

Die folgenden Angebote, die sich in vier Bereiche gliedern, gehören für uns zu einer individuellen, unterstützenden, beratenden und begleitenden Arbeit als Basisleistungen unserer Einrichtung dazu.



# Beratung und Unterstützung von Familien

- ★ aktuelle Empfehlungen von Beratungs- und Therapiemöglichkeiten
- ★ aktuelle Verzeichnisse von Angeboten zur Gesundheits- und Bewegungsförderung
- ★ anerkannte Verfahren zur Früherkennung
- ★ systematische, qualitative Verfahren der Beobachtung, Dokumentation und Planung von Entwicklungsprozessen
- ★ Beratung interkultureller Themen
- ★ Hilfestellungen zum Thema Kinderschutz
- ★ Verweisung auf Eltern-Kind-Gruppen in der Nachbarschaft
- ★ Vermittlung bzw. Organisation einer offenen Sprechstunde von Familien-/Erziehungsberatungsstellen
- ★ Begleitung von Beratungsprozessen, anhand unseres Konzeptes
- ★ Bereitstellung individueller Beratungen und Therapien in unseren Räumlichkeiten
- ★ Informationsmaterial über Sprachförderung



# Familienbildung und Erziehungspartnerschaft

- ★ aktuelle Hinweise von Angeboten der Eltern- und Familienbildung
- ★ offenes Elterncafé
- ★ Elternveranstaltungen zu pädagogischen Themen
- ★ interkulturell ausgerichtete Veranstaltungen
- ★ Mitwirkung von Eltern in der Gestaltung von Aktivitäten
- ★ Möglichkeit, selbst organisierte Aktivitäten durchzuführen
- ★ kreative Angebote für Eltern und Kinder



## *Kindertagespflege*

- ★ Informationsmaterial zum Thema Kindertagespflege
- ★ Vermittlung von Tageseltern
- ★ Darstellung unseres Angebots der Kindertagespflege
- ★ Kontakte zu Tageseltern
- ★ Beratung in Fragen der Kindertagespflege

## *Vereinbarkeit von Beruf und Familie*

- ★ Regelmäßige Bedarfsabfrage und einmal jährlich Beratung bei überschreitendem Betreuungsbedarf
- ★ Organisation von Notfallbetreuung für Geschwisterkinder
- ★ Mittagessen für alle Kinder der Einrichtung
- ★ Vermittlung von Babysittern



*...Wir freuen  
uns auf Sie!*

*Und so kontaktieren Sie uns...*



# **Familienzentrum**

## **Synagogen-Gemeinde Köln**

Leiterin: Elisabeth Frey-Salz

Ottostraße 85 • 50823 Köln

Tel.: 0221 71662-301 • Fax: 0221 71662-599

E-Mail: [familienzentrum@sgk.de](mailto:familienzentrum@sgk.de)

[www.sgk.de](http://www.sgk.de)

Mo. – Do. 7:45 – 17:00 Uhr

Fr. 7:45 – 15:00 Uhr (Winterzeit)

7:45 – 15:30 Uhr (Sommerzeit)

